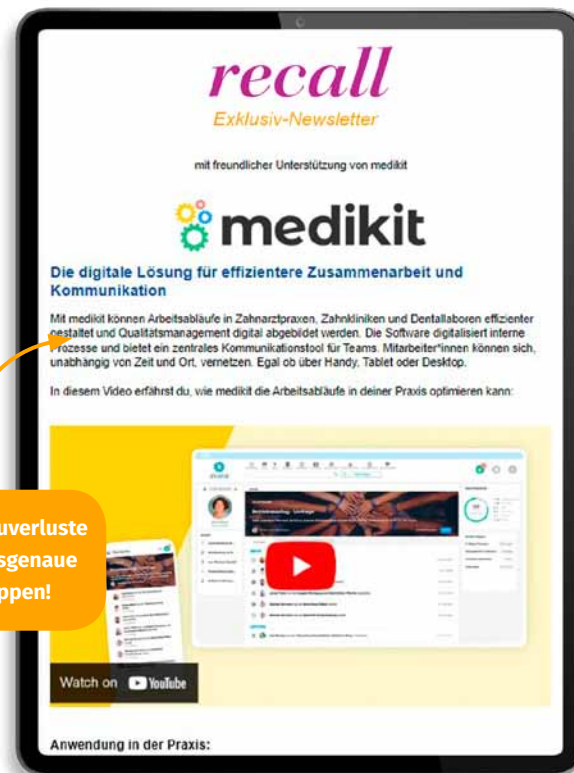


# *recall*

## GUIDELINES

### Exklusiv-Newsletter

ONLINE · STAND 2026



Wenig Streuverluste  
durch passgenaue  
Zielgruppen!

## E-Mail-Marketing mit recall

Neben unseren redaktionellen Newslettern bieten wir Ihnen zusätzlich die Möglichkeit, sich mittels eines Standalone-Newsletters an unsere Zielgruppe zu wenden. Gestalten Sie einen Newsletter exklusiv mit Ihren Inhalten. Dies garantiert Ihnen eine zielgruppengenaue Ansprache potenzieller Kunden und ablenkungsfreie Werbung. Der Newsletter wird im Namen unserer Seite versendet und enthält 100% Ihre Kundeninhalte.

**Für Ihren Standalone-Newsletter bieten wir Ihnen verschiedene Optionen an:**

### STANDALONE-NEWSLETTER STANDARD

**Ihre Vorteile:**

- **Variante 1** – auf Basis unseres Baukastens (gegen Aufpreis von 650,- € möglich)
- **Variante 2** – auf Basis eines Kunden-HTML

Hier ist eine Korrekturschleife immer inklusive.

Der Versender muss der Informations- bzw. Hinweispflicht nachkommen, daher ist eine Angabe des Impressums oder ein Link zum Impressum zwingend erforderlich!

Im Folgenden finden Sie Informationen zu den verschiedenen technischen Spezifikationen zur Anlieferung der Daten zum Versand Ihres Newsletters.

Bitte beachten Sie, dass wir eine optimale und fehlerfreie Darstellung und hohe Zustellbarkeit nur unter Einhaltung der im folgenden aufgeführten Spezifikationen gewährleisten können.



## **Variante 1 – auf Basis Ihres Layout-Vorschlags**

### **Schnell und bequem:**

Definieren Sie Ihr gewünschtes Layout und liefern uns Ihre Bilder, Texte und Links – wir erstellen für Sie anschließend auf Basis des gewählten Layouts Ihr Mailing in unserem System.

### **Ihre Vorteile:**

- Unmittelbare Nähe zur Marke
- Empfehlungscharakter der Absender-Marke
- Ungeteilte Aufmerksamkeit bei den Lesern
- Minimierung der Streuverluste
- Optimierte für die mobile Darstellung

### **Anlieferung**

- Statische Bilder als jpg, gif oder png mit etwa 1.200px Breite (der Newsletter hat eine Breite von 620px) (72dpi/RGB-Farbraum)
- Texte als Word-Datei mit separater Angabe der Links/verlinkten Texten
- Betreffzeile (max. 60 Zeichen)

### **Abstimmung/Vorlaufzeit**

- Die Möglichkeit der Umsetzung sowie die konkreten Inhalte des Standalone-Newsletters müssen im Vorfeld mit uns abgestimmt werden
- 14 Tage vor Versand des Newsletters benötigen wir das Material, um die aufgeführten Spezifikationen gewährleisten zu können.

### **Unsere Leistung:**

Erstellung und Versand des Exklusiv-Newsletters auf Basis Ihres Layoutvorschlags inkl. einer Korrekturschleife mit Testversand.

## Variante 2 – auf Basis eines Kunden-HTML

Eine weitere Variante ist die Erstellung Ihres Standalone-Newsletters auf Basis einer HTML-Datei. Hierzu benötigen wir einen HTML-Code, der, wie im Anzeigenbeispiel dargestellt, in unsere Vorlage eingebaut wird.

HTML-Vorgaben: Bitte beachten Sie bei der Anlieferung des HTML-Code unbedingt die folgenden technischen Vorgaben!

### Ihre Vorteile:

- Unmittelbare Nähe zur Marke
- Empfehlungscharakter der Absender-Marke
- Ungeteilte Aufmerksamkeit bei den Lesern
- Minimierung der Streuverluste

### Anlieferung

- HTML-Datei (UTF8 kodiert)
- Betreffzeile (max. 60 Zeichen)

### Abstimmung/Vorlaufzeit

- Die Möglichkeit der Umsetzung sowie die konkreten Inhalte des Standalone-Newsletters müssen im Vorfeld mit uns abgestimmt werden.
- 14 Tage vor Versand des Newsletters benötigen wir das Material.

### Unsere Leistung:

Erstellung und Versand des Exklusiv-Newsletters auf Basis Ihres HTML-Files inkl. einer Korrekturschleife mit Testversand.



## Variante 2 (HTML) – Technische Spezifikation

### Format:

**max. Breite 620 px**, damit der Newsletter in bestimmten E-Mail-Clients rechts nicht abgeschnitten wird; Höhe bitte nur so hoch wie nötig (möglichst kurz und knapp), Leser müssen ansonsten je nach Monitor und E-Mail-Client sehr viel scrollen.

Halten Sie den HTML-Code möglichst schlank und **optimieren Sie Bilder durch Kompression**. Der Newsletter sollte insgesamt nicht **mehr als 250 KB** umfassen.

- Verwenden Sie **keine CSS-Datei**, sondern nutzen Sie lediglich Inline-CSS!
- Verwenden Sie **keine Background-Images**, diese werden in den meisten E-Mail-Clients nicht angezeigt.
- Scripte und Plug-ins werden von E-Mail-Clients nicht unterstützt (kein JavaScript, kein Flash).
- Die Grafiken sollten die richtige Größe haben und **nicht** über die Attribute width und height skaliert werden – Kompression der Images.
  - Anlieferung als File (jpg, gif, png) mit max. 620px Breite (72dpi/RGB-Farbraum)
  - Anlieferung via URL ` !!!` inline width Angabe 620px Breite !!!

### In Texten keine Links verwenden, sondern Namen:

z.B. „Mehr Informationen finden Sie auf unserer Webseite.“ Anstatt „Mehr Informationen finden Sie auf [www.webseite.de](http://www.webseite.de).“ Durch das Tracking weichen die geschriebene und die tatsächliche URL voneinander ab. E-Mail-Clients können das als Phishing-Versuch einstufen.

### Links als Button

Bitte liefern Sie verlinkte Buttons innerhalb des HTML-Code als separate Grafiken (.gif) an, und nicht als inline CSS-Style.

```
<a href="http://www.example.com" style="border: 1px solid  
rgb(230, 153, 0); border-radius: 3px; color: rgb(255, 255, 255);  
display: inline-block; font-family: Arial, Helvetica Neue, Hel-  
vetica, sans-serif; font-size: 14px; line-height: 36px;  
text-align: center; text-decoration: none; width: 249px; back-  
ground-color: rgb(230, 153, 0);">Button-Text</a>
```

Text des Button

## Variante 2 (HTML) – Technische Spezifikation

### Layout mit Tabellenstruktur realisieren:

HTML-Tabellen und Spalten innerhalb der Tabellen müssen **immer eine feste Breite** haben, deren Summe der Breite der übergeordneten Spalte entspricht (max 620px).

#### Beispiel:

```
<table width="620" cellspacing="0" cellpadding="0" border="0">
<tbody>
<tr>
<td width="200"> </td>
<td width="50">&nbsp;</td>
<td width="370" valign="top" align="left">
<span style="font-family: Verdana,sans-serif; font-size: 11px;">Sehr ge-
ehrter Kunde,</span>
<br style="fontfamily: Verdana,sans-serif; font-size: 11px;"> <span
style="fontfamily: Verdana,sans-serif; font-size: 11px;">&nbsp;</span></br>
<span style="font-family: Verdana,sans-serif; font-size: 11px;">Lorem
ipsum dolor sit amet, consectetur adipisicing elit,</span>
<br style="font-family: Verdana,sans-serif; font-size: 11px;"> </td>
</tr>
</tbody>
</table>
```

- Bei Tabellen die Attribute **immer auf „0“** setzen
- Für Texte **ausschließlich Span-Tags** verwenden. Farbangaben im Hexadezimal-Format müssen mit einer Raute gekennzeichnet sein (Falsch: „color:123456;“ Richtig: „color: #123456;“)

### Formatierung der Texte mit Inline-Styles

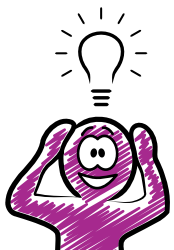
- Das Template **muss die finalen Links enthalten**
- Wenn die Trackinglinks gesondert angeliefert werden, beachten Sie bitte ggfs. die Mehrkosten

#### Beispiel:

```
<span style="font-family: Verdana,sans-serif; font-size: 11px;">Lorem
ipsum dolor sit amet,...</span>
```



Bitte beachten Sie die MS-Outlook spezifischen Anforderungen des HTML-Code zur sauberen Darstellung in allen MS-Outlook Mail Clients.



## Tipps für erfolgreiche Exklusiv-Newsletter

1. Stellen Sie kurz den **Vorteil Ihres Produkts** für die Zielgruppe dar.
2. Denken Sie daran, dass ein **ansprechendes Layout** die Blicke auf Ihr Produkt lenkt.
3. Wichtig ist auch, dass **Links** schnell als solche erkannt werden. **call-to-action!**



## FAQs zu Standalone-Newslettern

### 1. Bekommen wir einen Korrekturabzug?

- a. Ja, unsere Standalone-Newsletter beinhalten jeweils eine Korrekturschleife, vor dem finalen Mailing erhalten Sie eine Vorschau des Newsletters zur Freigabe.

### 2. Bis wann müssen die Daten geliefert werden?

- a. Spätestens 14 Tage vor Versand des Mailings

### 3. Wie sieht so ein Exklusiv-Newsletter aus?

- a. Ihre Inhalte werden in das Newsletterlayout von recall-magazin integriert, d.h. Header und Footer kommen von recall, dazwischen befinden sich Ihre Kundeninhalte. Im Bereich dieser Inhalte haben Sie freie Hand was Layout und Aufbau betrifft.

### 4. Wie viele Bilder, Links und Texte können wir einbauen?

- a. Grundsätzlich können mehrere Bilder, Links und Texte eingebunden werden. Wir empfehlen Ihnen, Ihr Mailing nicht zu überladen und den Fokus klar auf den Nutzwert für den Leser auszurichten.

### 5. Können Sie uns die Klickraten nennen und wie sieht die Erfolgskontrolle aus?

- a. Sie erhalten automatisch ca. eine Woche nach dem Versand ein Reporting mit allen relevanten Kennzahlen.

### 6. Können Videos eingebaut werden?

- a. Nicht direkt, jedoch als Vorschaubild mit Link.

### 7. Wer erstellt das Layout und welche Daten werden benötigt?

- a. Diese Informationen finden Sie in den hier zusammengefassten technischen Spezifikationen zu den Exklusiv-Newslettern.

### 8. Gibt es eine Übersicht, aus welchen Zahnarztbereichen etc. die Empfänger kommen?

- a. Diese Informationen erfahren Sie bei Ihrem Mediaberater.





**Norman Pribil**  
**Senior Digital Media / Graphics Designer**  
**recall – Das Magazin fürs Praxisteam**

T +49 611 9746 – 326  
norman.pribil@medtrix.group  
de-standalones@medtrix.group  
<https://recall-magazin.de>